

ハートフルストーン 石商中里たより

2017.10 (No.135)



発行所 (〒370-3532)
群馬県高崎市中里町 16-1
027-373-2767
株式会社 石商中里
<http://www.sekishonakazato.co.jp>

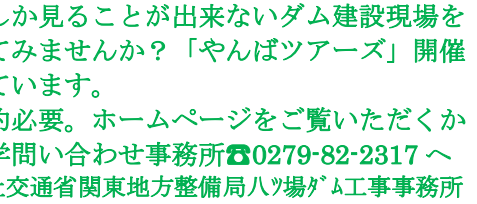
石商中里 検索

ダムサイト右岸天端より本体建設現場を見学です。超硬練りのコンクリートをブルドーザーで均し、振動ローラで締め固める「巡航RCD工法」は日本で開発した技術だそうです。工事車両が玩具のように移動し見飽きない。24時間体制、多くの人々がダム工事に携わっています。

昭和27年八ッ場ダムの調査に着手。昭和45年建設事業着手。平成28年ダム本体のコンクリート打設開始。平成31年完成予定。ダム本体の工事現場はダム高116m、幅290.8m、体積100万³m。貯水量は東京ドーム87杯分。

まず、骨材プラントへ向かう為に、工事用の全長3キロ大柏木トンネルを抜けていきます。そこには特殊車両が原石山から切り出した岩石を割り、骨材にしている巨大な設備が有ります。まるで要塞の様。骨材プラントから延びる約全長10キロのベルトコンベアが、ダム本体工事へと繋がっています。コンクリート材料の砂、砂利等がベルトコンベアで搬送されます。

八ッ場ダム工事現場見学のほぼ中央部に建設中の八ッ場ダムを見学。道の駅 八ッ場ふるさと館から、工事現場視察用のバスに乗り換えます。不動大橋から工事現場を見渡しながら説明を受けました。



今しか見ることが出来ないダム建設現場を見学してみませんか? 「やんばツアーズ」開催しています。予約必要。ホームページをご覧ください。か見学問い合わせ事務所 ☎0279-82-2317 へ 国土交通省関東地方整備局八ッ場ダム工事事務所



鎌原観音堂前にて

一七八三年・今から二三四年前に起きた浅間山大噴火で無くなってしまった鎌原村があった場所です。大噴火により大規模な火砕流が流れ込み、人口約600人中93人が村の高台にあった鎌原観音堂に逃げ、助かったそうです。火砕流は江戸にまで流れ最終的に約千五百名の犠牲者を出したといわれています。当時の村は今の地上から約5m程下にあったそうです。鎌原観音堂周辺は、昭和54年から発掘調査が行われ、石段は現在15段ですが、50段と判明し、最下段から2人の女性の遺体が発見され嫁が姑をおぶって階段を昇ろうとした所で火砕流に襲われてしまった様です。天災は、いつ・どこで起こるか分かりません。今の日本も天災が至る所で起きています。

なるほどお墓のQ&A

Q 最近、よく聞く「墓じまい」について教えてください。

「墓じまい」という表現から、誤解をされている人がいるかもしれません。お墓を無くして供養を放棄することではありません。お墓はいろいろな心で建てられています。お墓を撤去し更地に戻して、お墓参りをしやすい場所に移転し、安心してご供養を続けるためのお墓の引越しの過程の1つです。大切な御家族・御先祖様が粗末な扱いになつてはいけません。「墓じまい」は終わりではなく新たな供養の始まりです。

しかし、色々な理由で確実に継承者がいなくなってしまう場合があります。お墓はそのままだけにおけば間違いなく無縁仏になり、先々の供養がなされない寂しいものになってしまいます。自分のことも含めて、さまざまな情報を収集して考えていかなければなりません。

「墓じまい」を考え始めても、急いで行うと思わぬトラブルになりかねません。ご自分だけで悩まず、まずは御家族や親戚に相談し、十分に話し合ってください。

また、寺院にお墓がある場合、早めにお寺に相談しましょう。

何の前触れもなく、いきなり墓を撤去したいと切り出せば、寺院側もよい気持ちにはしないものです。いずれにしても一度トラブルになつてしまうと気まずさが残つてしまいます。

さて、お墓を処分すると言っても、単に墓石等を解体して廃棄処分をすればいいというわけではありません。遺骨を勝手に処分することもできませんし、埋葬されている遺骨の行き先を考えなくてはなりません。遺骨を移動することをお墓の「改葬」といいます。市区町村役所が発行する「改葬許可書」がなければ遺骨を取り出すことができません。

墓地埋葬等の法律で定められた手続き(改葬手続き)が必要です。円滑に進めるために必要な手続きや手順について、経験豊富な石材店に相談してみると良いでしょう。

お墓づくり・お墓の引越。古墓の整理等、墓所・墓石に関する悩みをお持ちの方に出来る限りのアドバイスを致します。お墓のこと、どうしたらよいかお悩みの方、まずはご相談下さい。

お墓ディレクター1級 第一営業部長 真下

まずは お気軽にお問い合わせください。 専用 ☎027-373-2780

高崎市近隣 イベントの紹介

第15回 筑輪まつり
2017年10月29日(日)

TAKASAKI MARCHING FESTIVAL 2017
10.28-29

高崎市ぐんま商工祭2017
ぐんま青空マルシェ/秋

ぐんま商工会祭 2017 in ソシアス 人気のおもてなしクイズに挑戦してみませんか。もれなく粗品差し上げます。

石商中里は至徳山口 全国優良石材店認定店です。お客様や地域の繋がりを大切にしています。

<http://www.sekishonakazato.co.jp>

石商中里ホームページ facebook

石商中里 検索

石商中里

至徳山口 至徳川 至徳橋 至徳支所 至徳公園 至徳三ツ寺 至徳イオン 至徳バイパス 至徳関越道 至徳至高崎

ぜんちゃんど綱引き



広い御墓所のリフォーム
上質な黒御影石の墓石と外柵の石をきれいにクリーニングをして復元。上品で落ち着いた雰囲気の御墓所となりました。ゆったりとお参りできます。

ありがとう - 一生懸命に生きてきた亡き人を、大切に守り繋ぐお墓。



「ありがとう」と「ふじの花模様」を彫刻。
先祖様の墓石と一緒に祀りました。

供養の形
完成した御墓所には一つ一つ思いが込められています。紹介させていただきます。



濃灰御影石を使用。どっしりとした洋型家族の抱り所としてお参りしやすいフラットな御墓所です。



石碑と墓誌に柔らかな流線をデザイン。境界のコーナー部分を曲線にしました。家族の絆のように優しさが伝わる色合いと形になりました。



墓所のリフォーム



墓石・墓誌・灯籠はクリーニング後 復元施工。周りを囲わずに、解放感あるお参りしやすい御墓所になりました。

墓所のクリーニング



敷き砂利を取り除き御影石を貼り、お手入れしやすくなりました。お墓全体のクリーニングを行い、文字の色を入れ直し、一段と明るい雰囲気になりました。

コンクリートブロック製の外柵を交換。墓石は汚れを取り除き綺麗に仕上げ復元。お参りしやすくなりました。



苔やアクを取り除き綺麗になりました。

稻荷様



鳥居付 御影石製
高崎市 梅山邸

建築石・タイル工事

建築の床・壁石貼り・石積み・タイル工事等設計施工。
全国石材工業会加盟 建築業許可 第6174号



建築石材、タイルの見積り、サンプルアドバイス等お気軽にお問い合わせ下さい。
担当 飯倉



茨城県潮来
ホテル内の石貼り工事



伊勢崎市内 某病院乱貼り

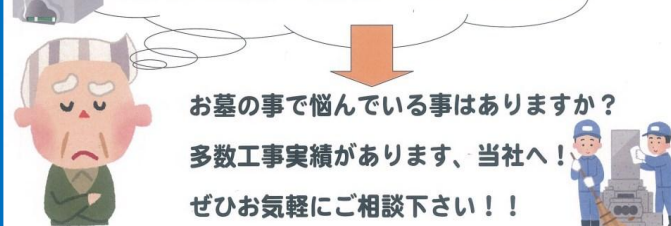


前橋市内
外構・石貼り工事

お墓のこと 気になりませんか？

お墓の改修工事、お掃除承ります!!

- ・お墓参りで階段を上がるのが大変になってきた
- ・草が生えて掃除が大変だ
- ・石がズレている
- ・黒ずみなどの汚れを綺麗にしたい などなど



お墓の事で悩んでいる事はありますか？
多数工事実績があります、当社へ！
ぜひお気軽にご相談下さい！！

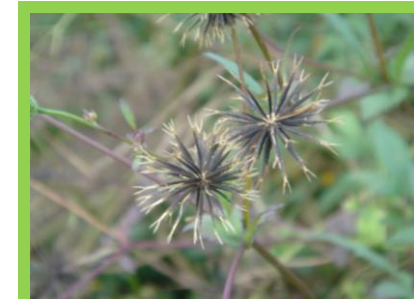
「ペットのお墓」承ります。
家族の一員でもある最愛のペットが亡くなったら..
「大好きだよ」「ありがとう」と大切な想いをカタチに残すことができます。
「いつも傍にいてくれてありがとう」
「いっぱい思い出をありがとう」
ペットへの想いをカタチで残してみませんか

石商中里は
全国組織「全国優良石材店の会」
「日本石材産業協会」等の会員。
建設業許可業者

「お疲れさま」だけでなく「よく頑張ったね」を加えれば、ねぎらいと同時にほめ言葉になります。「感謝」の「ありがとう」に、「君のおかげでいつも助かっているよ」とほめ言葉を加えてもよいでしょう。
あいさつでもほめられます。挨拶にひと言付け加えて「おはよう。いいネクタイだね」、「元氣そうだね」と言ってみましょう。
気持ちのいい挨拶をされたら、嬉しいし、尊敬されると感じます。
ひと言加えるとほめ言葉に

梅檀草 (センダングサ) キク科の1属

日本ではごく普通に見られる雑草で道ばた、河原など田の畦や土手のいたるところに生える。黒い棘だらけの実を付け、種子が衣服に付く、いわゆるひつつきむしのひとつ。



冠毛には下向きの鋭い刺がある。硬くて棒状で、先端に数本の刺状突起があって、これに逆刺が着いているので、それによって衣服に引っ掛かる。